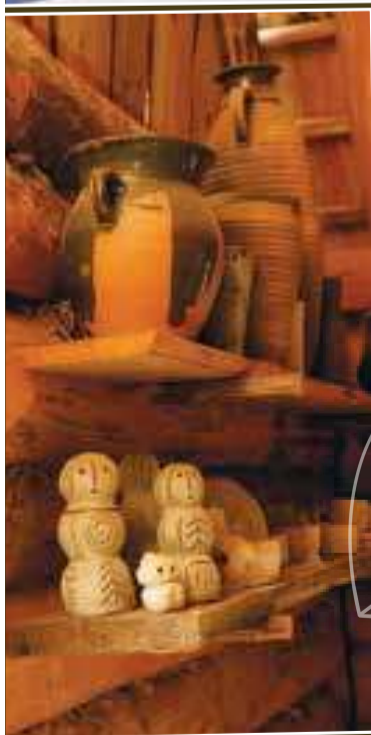
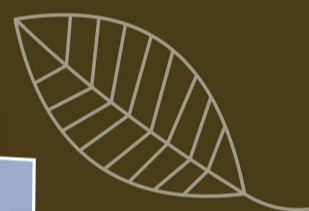




ПЫЛВАМАА
Зелёное будущее

Пылвамаа

ЗЕЛЕНОЕ БУДУЩЕЕ



Издатель:

Целевое учреждение
«Центр развития Пылваского уезда»
Кеск 20, Пылва 63308
Тел. +372 5554 3907
turism@polvamaa.ee
www.polvamaa.ee/pak

Спонсор:

Пылваская уездная управа
Кеск 20, Пылва 63308
Тел. +372 799 8902
info@polva.maavalitsus.ee
www.polva.maavalitsus.ee

Пылваский союз самоуправлений
Кеск 20, Пылва 63308
Тел. +372 799 8937
www.polvamaa.ee/pol

Regional Initiatives Promoting Employment and Entrepreneurship
Activities are supported by European Regional Development Fund (ERDF)

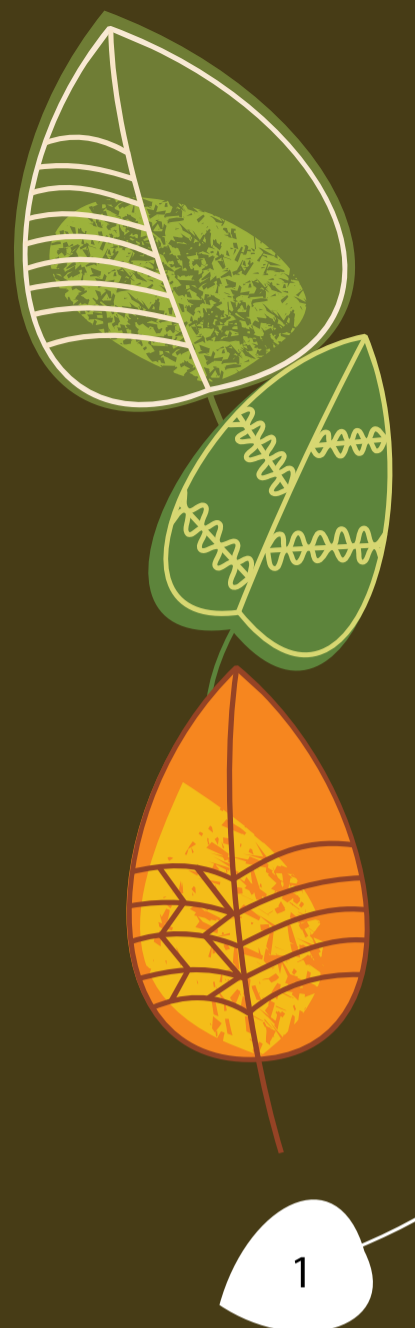
Фотографии:

Jaak Nilson, Marika Saks, Reeli Kork, Raimond Raadik, Arne Maasik, Aivar Oras, Andrus Karpson, Priit Palomets, Taavi Nagel, Ulla-Maia Timmo, Katrin Laurson, Taavi Kottise, Indrek Illus, Riho Semm, Krista Nagel, Эстонский дорожный музей, SA Piusa, Anneli Eesmaa, private collections

Оформление: imago

Содержание

Добро пожаловать в Таэваскоя!	2
Пылва - город, который нравится и взрослым, и детям	4
Мыза Моосте	5
Ряпина – место хорошего дома	6
Прибрежная жизнь в Выипсу, Любнице и Березье	7
Исконный домашний очаг – Сетумаа	8
Гигантская песочница в Пиуза	9
Болотные ландшафты Меэникунно	10
Оживлённый Почтовый тракт	11
Эстонский дорожный музей – место, где дорога оживает	12



Что делать?



Что посмотреть?



Что будет происходить?



Добро пожаловать в Таэваскоя!

Уже с давних времен людей привлекал живописный ландшафт реки Ахья с красивыми обнажениями песчаников, известнейшими из которых являются **Суур и Вяйке Таэваскода** (Большая и Малая Таэваскода). Любого настоящего эстонца должно отличать то, что он хотя бы раз в жизни бывал в Таэваскода, но первобытная красота этой местности привлекает гостей и из более далеких мест.

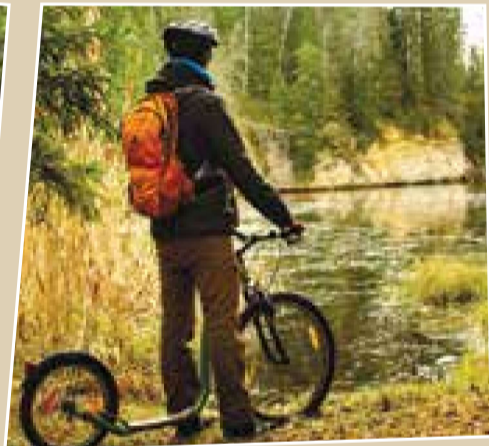
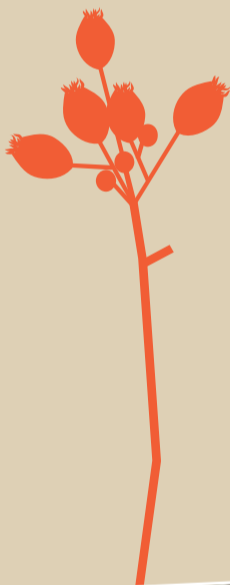
Таэваскода, Небесная Мастерская – это место, способное исцелить вас от хворей и взбодрить ваш дух. В разное время года здешняя природа дарит особые впечатления. **Река Ахья** – настоящий рай для любителей каноэ и байдарок – нетронутая цивилизацией, немного дикая и в то же время безопасная. В летнее время в Саэсааре совершает увеселительные прогулки романтический речной кораблик.



Склон Таэваскоя и его окрестности в свое время стали съемочной площадкой для одного из любимейших эстонских фильмов – **«Последняя реликвия»**. До сих пор путешественники могут увидеть сосну Габриэля, мост Сийма и скалу Рисбитера.



2





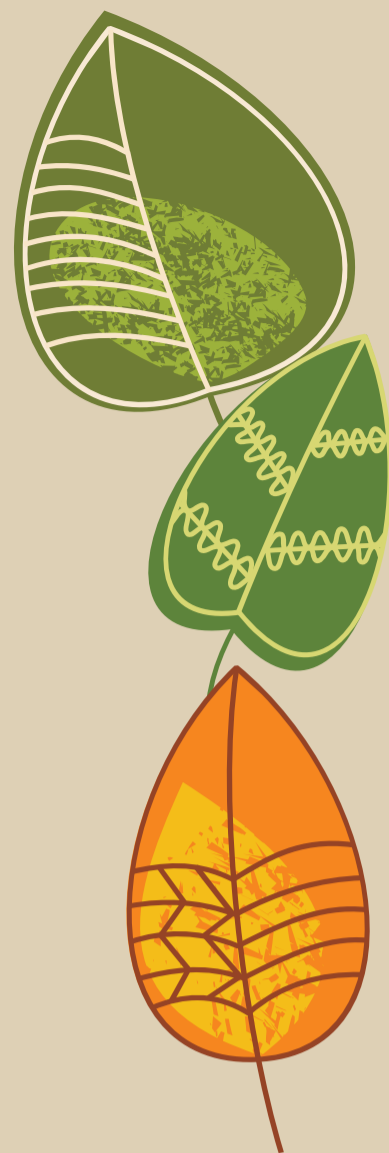
В районе Кийдъярве-Таэваскода действует множество туристических предприятий, предлагающих всем желающим активный отдых на природе – **пешие, конные и водные походы** и прочее. В окрестностях имеются обозначенные походные тропы, в зимнее время – лыжные трассы. В здешних местах ночлег найдут себе как люди, отдыхающие всей семьей, так и туристы-одиночки, довольствующиеся спартанскими условиями. В Таэваскода и Кайдъярве легко можно добраться поездом из Тарту.

В зимние месяцы окрестности Таэваскода наполняются радостными криками любителей финских **санок**. Самые незабываемые впечатления от тишины можно получить во время зимнего похода в снегоступа по заснеженному болоту.



В Кийдъярве Вы сможете почувствовать себя Гулливером среди лилипутов, пройдя по образовательной пешеходной тропе через **Кийдъярвское муравьиное царство**.

В этой округе стоит посетить и **Валгесоо**, откуда можно предпринять отличный поход по дощатому настилу, проложенному по болоту, и полюбоваться окрестной природой.



3



Куда дальше?
Приезжайте посмотреть на игру огней на Пылваском озере



Пылва – город, который нравится и взрослым, и детям



Путешественники, посещающие Пылва, отмечают его схожесть с небольшими швейцарскими городками. Пылва находится на четырех холмах, между которыми расположилось живописное озеро.

Согласно легенде, в стене **церкви Святой Девы Марии** была замурована стоящая на коленях девушка. Считается, что отсюда и происходит название города Пылва (эст. põlv – колено). Церковь была построена в 13 веке и действует до сих пор. В Пылва получила начало традиция певческих праздников, здесь бережно хранят народные традиции и игры на гармонике. **Певческая эстрада в Интсикурму** – известное место проведения концертов и праздников.

В окрестностях города проложено достаточное количество совмещённых велосипедных дорожек, удобных для занятий скандинавской ходьбой, велоспортом, а также для обычных пеших прогулок. Круглый год можно заниматься спортом на лыжных и пешеходных тропах **центра оздоровительного спорта «Маммасте»**. К услугам любителей активного отдыха – боулинг-зал и бассейн при спортивном центре. Жители Пылва – страстные поклонники гандбола, в чем Вы убедитесь, если посетите один из турниров, проходящих в спортхолле «Месикяпа». В городе и пригороде предлагаются разные варианты размещения: от отелей до домашних гостиниц. Попробовать блюда местной кухни можно в **ресторане отеля Pesa** или в **домашнем кафе Tillu** с его особенным домашним меню.

4



На острове Пылваского озера внимание привлекает **своеобразная световая инсталляция**, а за происходящим на главной улице наблюдает первый эстонский король гармоники Карл Киккас.



В начале июня традиционно отмечается праздник **«Дни Пылва»**, в рамках которого проходят соревнования по спуску с горы на безмоторных транспортных средствах. Это настоящий полет инженерной мысли участников! Июльский фестиваль игры на гармонике **Harmoonika** привлекает в Пылва гармонистов со всей страны. Тёмные августовские ночи наполняются светом и хорошей музыкой во время международного **фестиваля Intsikurmu**.



Куда дальше?
Айда на мызу Моосте!



Мыза Моосте

Мыза Моосте (нем. Moisekatz) – это разбитый на берегу озера Моосте один из немногих полностью сохранившихся усадебных комплексов Эстонии. Рядом с главным зданием разместился величественный комплекс подсобных строений, мощные стены из природного камня и колокольня. В отреставрированных подсобных зданиях расположились многочисленные ремесленные общества, поддерживающие традиции старых мастеров. Круглый год в Моосте проводятся интересные тематические дни, работают художественные лагеря, публике показывают постановки местного театра «Veskiteater».



Одним из лучших концертных залов Южной Эстонии считается зал **Folgikoda – Фольклорная Мастерская**, вмещающий до 500 зрителей. Здесь проводятся различные концерты и крупномасштабные мероприятия.

Романтическая атмосфера **усадьбы Моосте** делает её одним из любимейших мест для проведения свадеб.



Проводящийся здесь в апреле фестиваль **Moisekatsi Elohelü** возрождает эстонскую народную музыку в современных музыкальных проектах.

Во время традиционной **Льняной ярмарки** в июле в Моосте всегда много радостных гостей.



Куда дальше?
А теперь – любоваться прекрасными садами и парками!

Ряпина — место хорошего дома

Красивая и разнообразная природа в окрестностях Ряпина с ее лесами, рекой Выханду, озерами и болотами круглый год предлагает возможности для занятий спортом и отдыха на природе. С целью возрождения рыболовных традиций и оживления водного туризма на озере Ляммиярв расширяется **порт Ряпина и историческая портовая зона Выйтсу** в устье реки Выханду.



Любители природы просто обязаны побывать в заказнике на **территории Ряпинаского польдера** – в осушенной и огороженной дамбами низине. Благодаря множеству обитающих здесь редких видов птиц Ряпинаский польдер включен в перечень орнитологических зон «Natura 2000».



Своеобразным украшением Ряпина является построенный в XIX веке в классическом стиле замок **Силлапеа** и окружающий его усадебный **парк**. В ухоженном парке произрастает более 600 декоративных деревьев и кустарников, гнездятся 60 видов птиц и обитают 7 видов летучих мышей. На первом этаже замка работает **Ряпинаский музей краеведения и садоводства**. Каретный сарай, входящий в усадебный комплекс, после реставрации превратился в Ряпинаский дом творчества, где можно увидеть работы разных мастеров, принять участие в мастерских, своими руками сделать себе прекрасный сувенир или арендовать помещения для проведения каких-либо мероприятий. Недалеко от замка и парка находится построенная в 1734 году на реке Выханду **Ряпинаская бумажная фабрика** – самое старое постоянно функционировавшее промышленное предприятие Эстонии и самая старая бумажная фабрика в Европе.



Благодаря богатому выбору практичных и увлекательных специальностей, **Ряпинаская садоводческая школа** по праву считается питомником лучших в Эстонии флористов, садоводов и других специалистов в области садоводства.



Куда дальше?
Покупаем
лук и рыбу!!

Прибрежная жизнь в Выипсу, Любнице и Березье

Деревня Выипсу раскинулась по обеим сторонам реки Выханду. Расположение домов и деревенских улиц сохранилось здесь со времен первой Эстонской Республики. В прежние времена Выипсу был важным портовым и торговым центром, здесь проводились знаменитые ярмарки. Почувствовать их дух вы сможете и сейчас, ведь в июле здесь ежегодно проводятся Рыбная ярмарка, ярмарка рукоделия а также День рыбака.

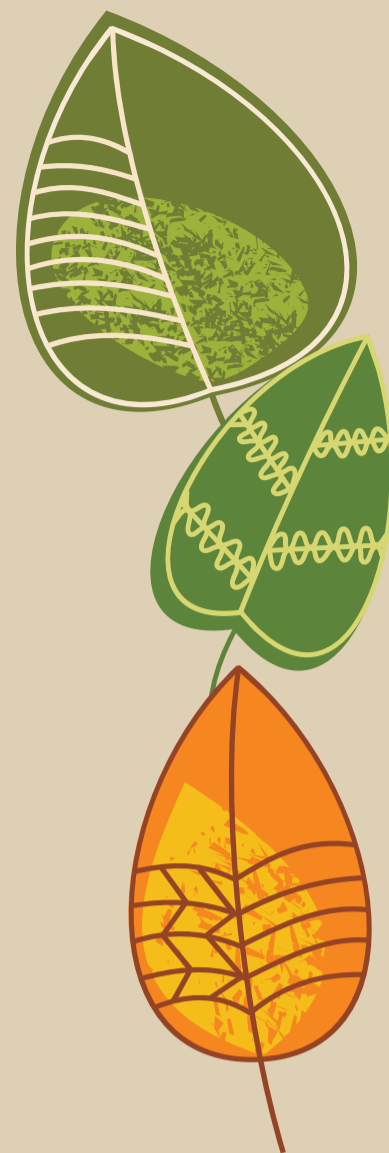
Православная деревня **Любница** и поселение староверов **Березье** находятся в нескольких километрах от Выипсу, прямо на берегу **озера Ляммиярв**. Сотни лет основой деревенской жизни здесь были ловля рыбы и выращивание овощей, немного поменялось и в наши дни – пыльные деревенские улицы петляют меж небольших домиков, на стенах которых сушится рыба и связки лука.



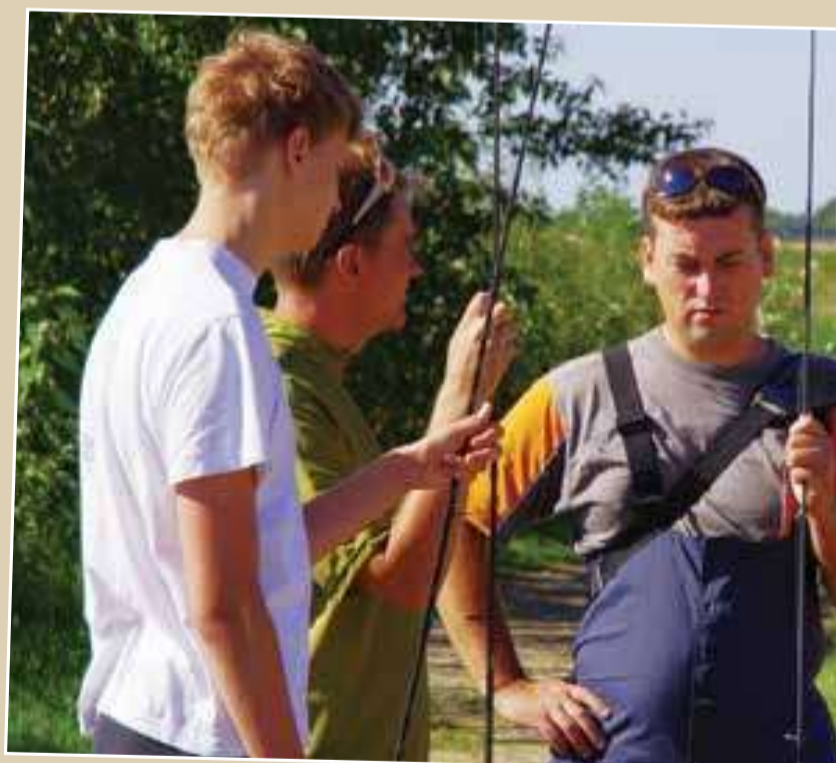
Со смотровой вышки Любницы хорошо видны купола церквей, возвышающихся на российской стороне.



Традиционная многолюдная **луково-рыбная ярмарка** проводится в Любнице каждый год в конце августа и приглашает покупать лук, рыбу и рукоделие.



7



Куда дальше?
Добро
пожаловать
в Сетумаа!



Исконный домашний очаг – Сетумаа

Сетуская культура представляет собой синтез восточной и западной культур, и она так же пестра, как и национальные костюмы сетуских женщин. У народа сету своя неповторимая манера пения, которая зовется «**сето леэло**» и которая внесена в список всемирного духовного наследия ЮНЕСКО. Главным божеством, в которое верили сету, был бог плодородия Пеко, его культ сохранялся у сету вплоть до XX века. В наши дни сету считают Пеко своим национальным героем и королем, его имя и изображение стали своеобразными национальными символами сету. Каждое лето в Сетумаа происходит избрание наместника Пеко на земле, в задачи которого входит правление Сетуским королевством.

Народ сету – верующий народ. В каждом домохозяйстве вы найдете уголок с иконами. Сетуские храмы называются **часовнями (tsässon)**.



Чтобы познакомиться с Сетумаа, рекомендуем вам выбрать туристический маршрут **Seto Külävüü – «Сетуский сельский кушак»**. Здесь вас ждут лучшие образы кулинарной культуры региона, вы сможете посетить три музея сету в Вярска, Саатсе и Обинице, а также Сетуское ателье-галерею, являющееся хранителем местной культуры и организатором выставок и мастерских. Интересные сувениры и истории о крае Сету ждут Вас в **мыловарне Старого Юри**.



День Королевства Сето традиционно отмечается в августе в разных местах Сетумаа. В это время граница земли сету с остальной Эстонией символически закрывается, и в Сетумаа проводятся различные конкурсы за почетный титул лучшего певца, лучшего сыровара и других мастеров. **День кафе Seto Külävüü Kostipäiv** – прекрасная возможность насладиться истинным вкусом местной пищи!

?

Куда теперь?
В пещеры Пиуза!



Гигантская песочница в Пиуза

Пещеры Пиуза – это романтические сводчатые ходы, сооруженные когда-то в ходе добычи кварцевого песка и расположенные недалеко от железнодорожной станции Пиуза, на самой границе уезда Пылвамаа. Знакомство с пещерами и окружающим их заповедником советуем начать **с Гостевого центра пещер Пиуза**, где вас ждет небольшая интерактивная экспозиция и поход в музейную пещеру. Гостевой центр предлагает возможность подкрепиться. На старой железнодорожной станции Пиуза можно приобрести керамику из местной гончарной мастерской и предметы рукоделия.

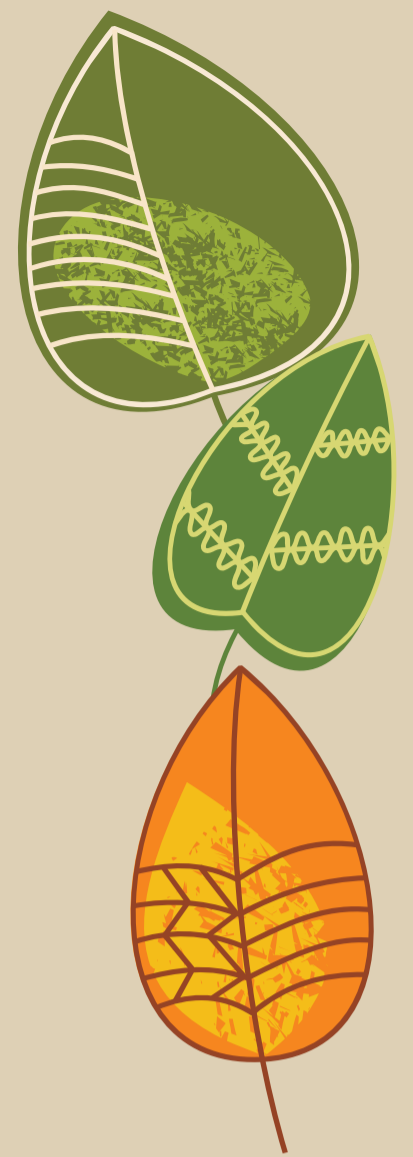
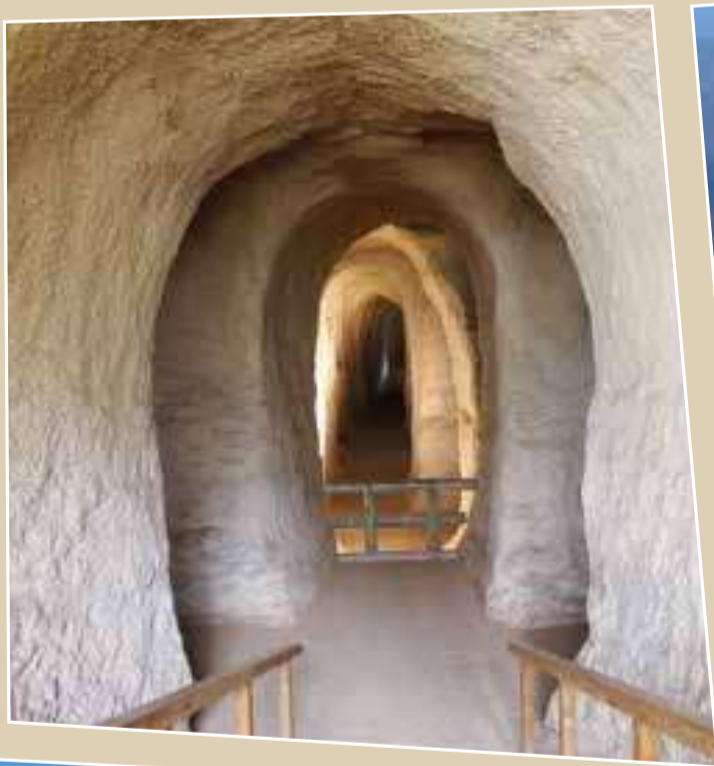
Пещеры Пиуза являются крупнейшим местом зимовки летучих мышей в Эстонии. Здесь обитают семь видов этих животных.



Санаторий Värskä является уникальным в Эстонии благодаря своему арсеналу лечебных средств – лечебной грязи из пресноводного бассейна и знаменитой минеральной воде «Värskä», добываемой из скважины, находящейся глубоко под землей.



Куда дальше?
Солнце близится к закату? Бегом на болото!



Болотные ландшафты Меэникунно

Болото **Меэникунно**, расположенное в южной части Пылваского уезда, ценится любителями походов и отдыха на природе.

На многоликом болотном ландшафте Меэникунно произрастают многочисленные охраняемые растения, обитают животные и птицы. Болото является важной орнитологической зоной и входит в состав сети европейского значения «Natura 2000».

Меэникунно окружают песчаные и залитые солнцем сосняки с примесью других лиственных пород – так называемые сложные боры, или субори, в которых в благоприятные годы вырастают целые моря грибов, встречается черника, брусника и земляника – собирайте хоть прямо в рот, а хоть в корзинку и про запас!



Со **смотровой вышки Лийпсааре** открывается незабываемый видна безлесное болото и болотные островки.



Стоит также предпринять поход по болотной походной тропе, берущей начало у залитого светом **соснового бора Лийпсааре**. Тропа проходит дощатым настилом по верховому и безлесному болоту, минует болотные островки и озерки и выходит к Камару-семяги – месту с видом на миллионы сосен и красивейшие в мире закаты. Места для пикника есть с обеих сторон болота, так же как и лесные хижины для ночлега.

Эта местность богата диковинками! В лесу Илуметса лукавые деревянные чертенята укажут путь к **метеоритным кратерам**. Самый большой кратер – Пыргухауд (Адская могила) – имеет диаметр 80 метров и глубину более 12 метров. По легенде, в нем черти добывают золото. В долине Оотсипалу возвышается **самая высокая в мире** сосна обыкновенная (*Pinus sylvestris*) – 46,6 метров.

Чуть далее, в Сювахавва, находятся величественные обнажения песчаника на реке Выханду, которыми лучше всего любоваться во время водного похода. Романтиков порадует наполненная ароматами **свечная мастерская Wiera**.

10



Оживлённый Почтовый тракт

Почтовым трактом называется отрезок дороги, считающийся в Эстонии самым забавным, он начинается с перекрестка Лийва на шоссе Тарту-Пылва и протекает через места с такими замечательными названиями как Ихамару, Карилатси, Тиллеору и Пускару. Глаза путника, шагающего по Почтовому тракту, радуют живописные пейзажи и романтические хутора, а узкая и бугристая дорожка ни на минуту не дает расслабиться. Советуем сделать остановку на месте бывшей харчевни или возле одного из мостов. Походные тропы и тепловодное **озеро Палоярв** приглашают взять тайм-аут и передохнуть. Здесь вы с легкостью найдете и стол, и кров, обозначенные на Почтовом тракте синекрасными символами.

В Пылваском музее крестьянского быта можно провести хоть целый день! Это своеобразный музей под открытым небом, где на территории в пять гектаров можно увидеть старые здания школы, деревенские постройки, сельскохозяйственные машины и предметы крестьянского быта. В музее проводятся интересные мероприятия и тематические дни.

В августе здесь организуется одно из главнейших событий **«зеленой» Пылвамаа – Экофестиваль**.

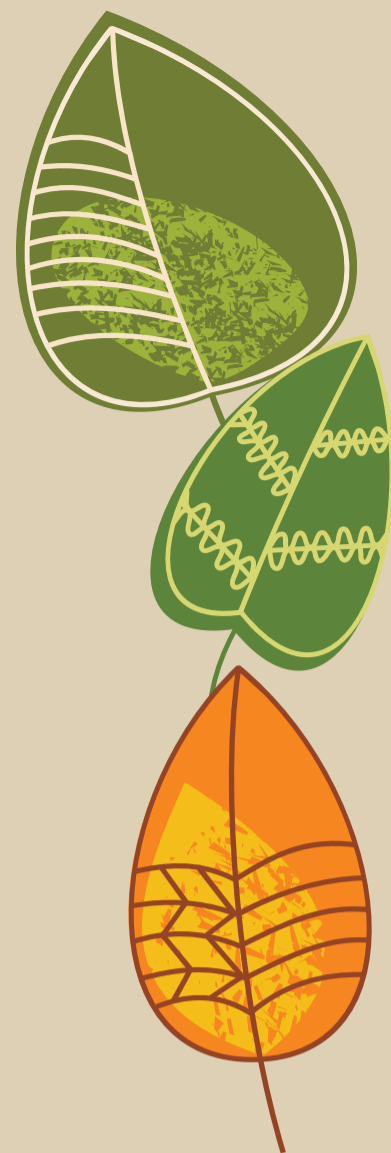


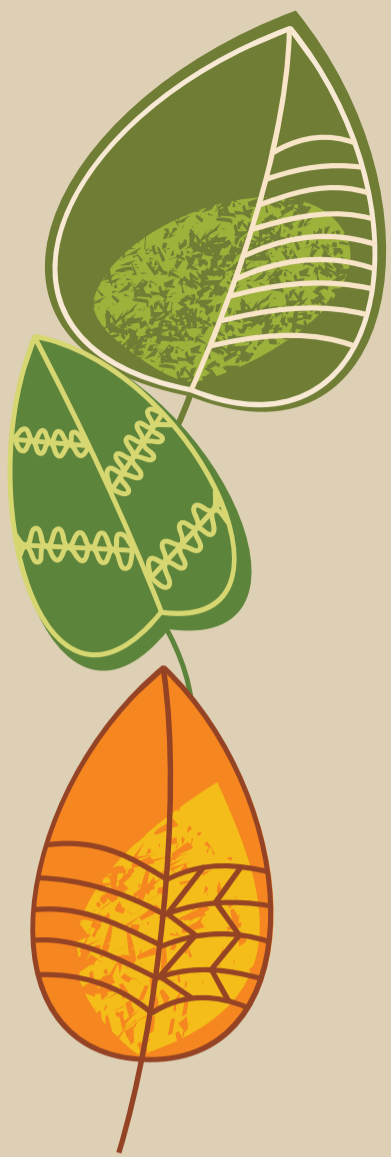
Забавных, поучительных и захватывающих занятий на Почтовом тракте хватит на любой вкус – конечно, в летний период их выбор будет больше. Так, путешественник может принять участие в таинственном ритуале хождения по углям на **хуторе-лабиринте Вийа-Яани**, посетить концерт в **музыкальной усадьбе Варбузе** или побывать на весёлых кулинарных курсах на **хуторской кухне Копли**.

Находящийся в Ридали **старейший в Эстонии клуб планерного спорта** приглашает полюбоваться ландшафтом Эстонии с высоты птичьего полета. Любителям старинной техники будет интересно понаблюдать за щегольскими участниками Парада уникумов во время их передвижения по Почтовому тракту.

На перекрестке Ихамару Вас поприветствует созданная Мати Кармином **скульптура «Путник»**, а в пиццерии **Pizza Olive** предложат выпечку, приготовленную в классической печи для пиццы.

Путешественникам с детьми рекомендуем посетить тематический парк **«Покумаа»** и **страну игр замка Кантервилла**, которые находятся на расстоянии короткой поездки на автомобиле.





Эстонский дорожный музей — место, где дорога оживает

В **Дорожном музее** такие привычные нам дороги преобразуются и рассказывают захватывающие истории о дорожном движении, течении времени и дорожном строительстве. В 2016 году в здании исторической почтовой станции Варбузе была открыта постоянная **экспозиция «Доброго пути!»**, а по другую сторону дороги расположилась выставка под открытым небом **«Дорога во времени»**.

Жизнь на «Дороге во времени» кипит с мая по сентябрь. Уникальное путешествие, знакомящее с историей дорожного строительства, даёт возможность увидеть старинные средства передвижения, почувствовать своими ногами различные виды дорожного покрытия. По всему дорожному пространству встречаются люди в исторических костюмах. «Дорога во времени» — это сочетание разноплановых выставок, зон отдыха, ландшафтной архитектуры и незабываемого пространственного целого.

Новая постоянная экспозиция «Доброго пути!» рассказывает об истории развития дорог и коммуникаций, а также даёт ответ на вопрос, для кого и зачем строятся дороги.

На втором этаже главного здания почтовой станции находится своеобразный **музей для детей**, в котором маленьких посетителей ждут удивительные открытия и интересные занятия. Детский музей состоит из двух тематических отделов, один из которых посвящён почтовой службе, а другой — чтению карт и пониманию времени.

Любителей техники несомненно порадует представленная в отдельном холле коллекция **дорожно-строительных машин**.

12





Туристический информационный центр Пылвамаа

Кооли 1, Ряпина
GPS: 58°5'50"N 27°27'53"E
Тел. +372 799 5001
polvamaa@visitestonia.com

Туристический информационный центр Сетумаа

Рикк 12, Вярска
GPS: 57°57'28"N 27°38'01"E
Тел. +372 796 4782
+372 5682 1268
turism@setomaa.ee
www.visitsetomaa.ee/ru

Кийдъярвеский природный центр

Кийдъярве, 63604 Пылваский уезд
GPS: 58°8'22"N 27°1'10"E
Тел. +372 676 7122
kiidjarve.looduskeskus@rmk.ee
www.loodusegakoos.ee/ru



Куда дальше?
До новых встреч!





PÕLVAMAA
ROHELISEM ELU

